

MONTHLY MEMBERSHIP PROGRESS REPORT

District U 2

Results as of: 5/31/2020

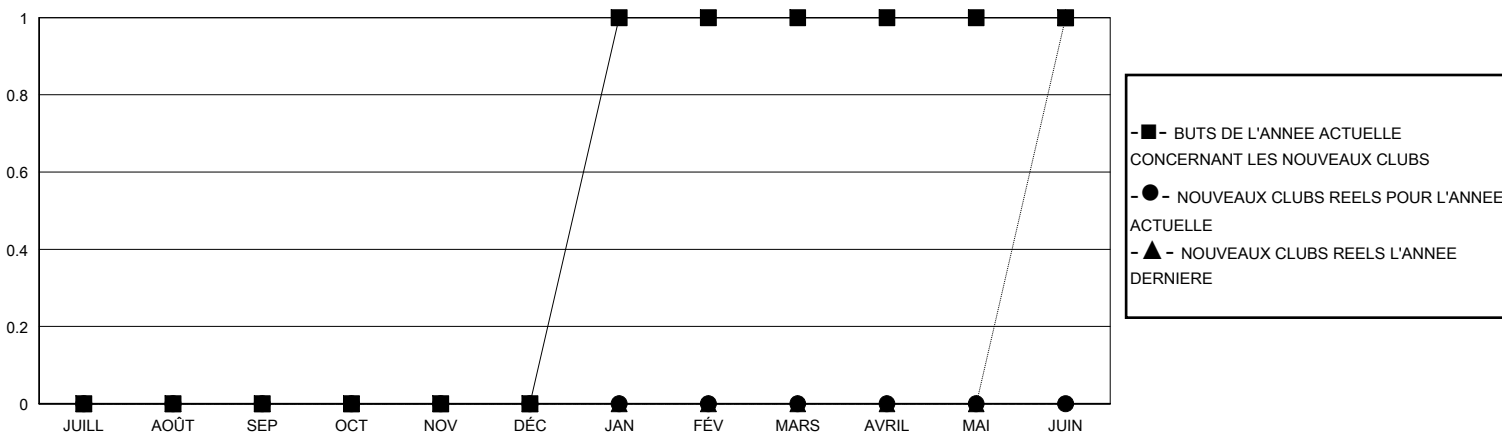
GMT:

LIEU QUEBEC

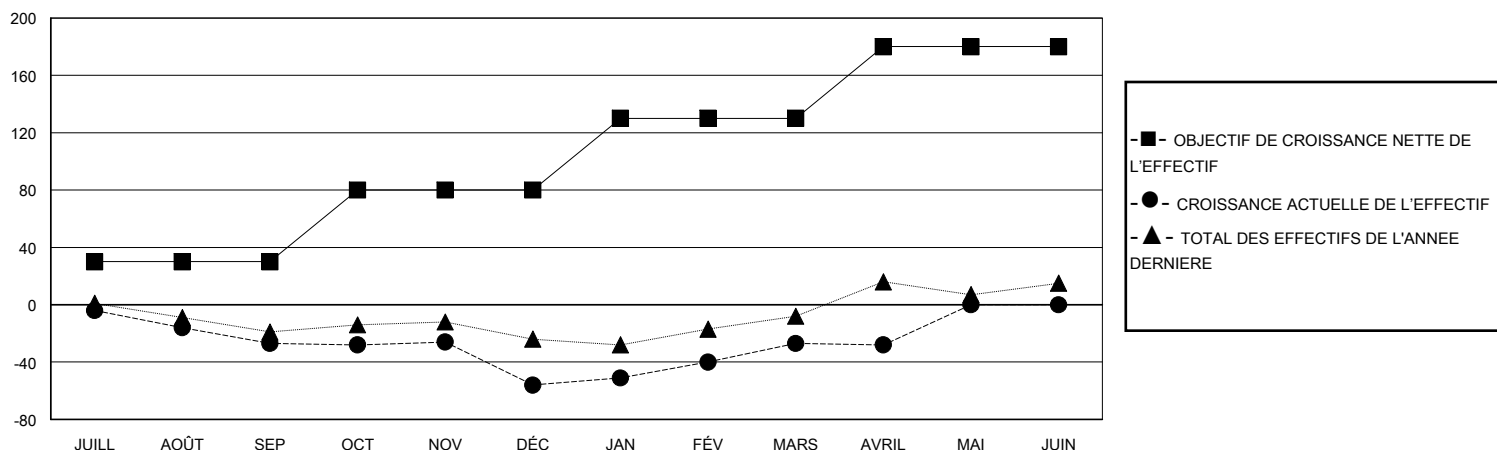
RC EME

| Clubs | | | | Membres | | | |
|--------------------------|-----------------------------------|----------------|---------------|--------------------------|--------------------------------------------|-----------------------------------|-----------------------------------------------------|
| RESULTATS POUR 2019-2020 | | | | RESULTATS POUR 2019-2020 | | | |
| TRIMESTRE | BUT CONCERNANT LES NOUVEAUX CLUBS | NOUVEAUX CLUBS | CLUBS ANNULÉS | TRIMESTRE | OBJECTIF DE CROISSANCE NETTE DE L'EFFECTIF | CROISSANCE ACTUELLE DE L'EFFECTIF | TOTAL DES MEMBRES RADIES (y compris les transferts) |
| JUILL/AOÛT/SEP | 0 | 0 | 0 | JUILL/AOÛT/SEP | 30 | 9 | 35 |
| OCT/NOV/DÉC | 0 | 0 | 1 | OCT/NOV/DÉC | 50 | 29 | 54 |
| JAN/FÉV/MARS | 1 | 0 | 0 | JAN/FÉV/MARS | 50 | 59 | 9 |
| AVRIL/MAI/JUIN | 0 | 0 | 0 | AVRIL/MAI/JUIN | 50 | 2 | 3 |

BUTS ET NOUVEAUX CLUBS REELS - CUMULATIF



BUTS ET MEMBRES REELS - CUMULATIF



CLUBS RADIES: 1

30 CLUBS OF 44 ONT AJOUTE 1 OU PLUSIEURS NOUVEAUX MEMBRES

DISTRIBUTION PAR SEXE

HOMME 740 (65.37%)
FEMME 392 (34.63%)

MEMBRES RADIES

| | |
|--------------|------------|
| DECEDE | 9 |
| CLUB ANNULE | 24 |
| AUTRE | 68 |
| TOTAL | 101 |

[CLIQUEZ ICI POUR LES INFORMATIONS CUMULATIVES SUR LES EFFECTIFS](#)

| | |
|------------------------------------------------------------|-----|
| NOMBRE TOTAL DE MEMBRES D'UNITÉS FAMILIALES | 183 |
| MEMBRES DE FAMILLE QUI RÈGLEMENT LA MOITIÉ DES COTISATIONS | 93 |